

LEGENDA TECHNOLOGIE

pol.	PRACOVNÍ ÚSEK / NÁZEV ZAŘÍZENÍ
1. VARNA, MINUTKY	
1.01	KONVEKTOMAT NA REGENERÁTORU A PODSTAVCI
1.02	ŠOKER
1.03	PODSTAVEC POD KONVEKTOMAT
1.04	DIGESTOŘ – DODÁVKA VZT
1.07	PODSTAVEC POD SPORÁK
1.08	SPORÁK
1.09	KONTAKTNÍ GRIL STOLNÍ
1.11	MRAZICÍ STŮL
1.12	POLICE

2. DOKONČOVÁNÍ, VÝDEJ

2.01	DOKONČOVACÍ STŮL, VYHŘÍVANÝ
2.02	STOLOVÁ POLICE
2.03	VODNÍ LÁŽEŇ MOBILNÍ
2.04	PRACOVNÍ STŮL MOBILNÍ
2.05	VOZÍK
2.06	UMYVADLO

3. MYTÍ BÍLÉHO NÁDOBÍ

3.01	MYČKA BÍLÉHO NÁDOBÍ
3.02	DIGESTOŘ – DODÁVKA VZT
3.03	VPUŠT PODLAHOVÁ, V ROŠTU S RÁMEM
3.04	NAKLADACÍ STŮL K MYČCE
3.05	BATERIE – TLAKOVÁ SPRCHA
3.06	VYKLADACÍ STŮL K MYČCE
3.07	ÚPRAVNA VODY
3.08	VOZÍK NEREZOVÝ

5. ČISTÁ ZELENINA, STUDENÁ KUCHYNĚ

5.01	PRACOVNÍ STŮL S DŘEZEM
5.02	BATERIE STOJÁNKOVÁ
5.03	CHLADICÍ STŮL
5.05	STOLNÍ ROBOT, UNIVERZÁLNÍ
5.06	NÁŘEZOVÝ STROJ
5.07	NÁSTĚNNÁ POLICE

6. MYTÍ PROVOZNIHO NÁDOBÍ

6.01	DVOUDŘEZ
6.02	BATERIE – SPRCHA TLAKOVÁ
6.03	PODLAHOVÁ VPUŠT, V RÁMU S ROŠTEM
6.04	REGÁL
6.05	STŮL, ATYP (ÚZKÝ)
6.06	NÁSTĚNNÁ POLICE

7. ZÁBAŘÍ

7.01	SKŘÍŇ S OTVÍRÁVÝMI DVÍŘKY
7.03	SKŘÍŇKA S POSUVNÝMI DVÍŘKY, ZASUVKOVÝ BLOK
7.04	NÁSTĚNNÁ SKŘÍŇKA
7.05	KÁVOVAR
7.06	CHLADICÍ STŮL
7.07	NÁSTĚNNÁ SKŘÍŇKA
7.08	CHLADICÍ SKŘÍŇ PROSKLENÁ
7.09	MLÝNEK NA KÁVU

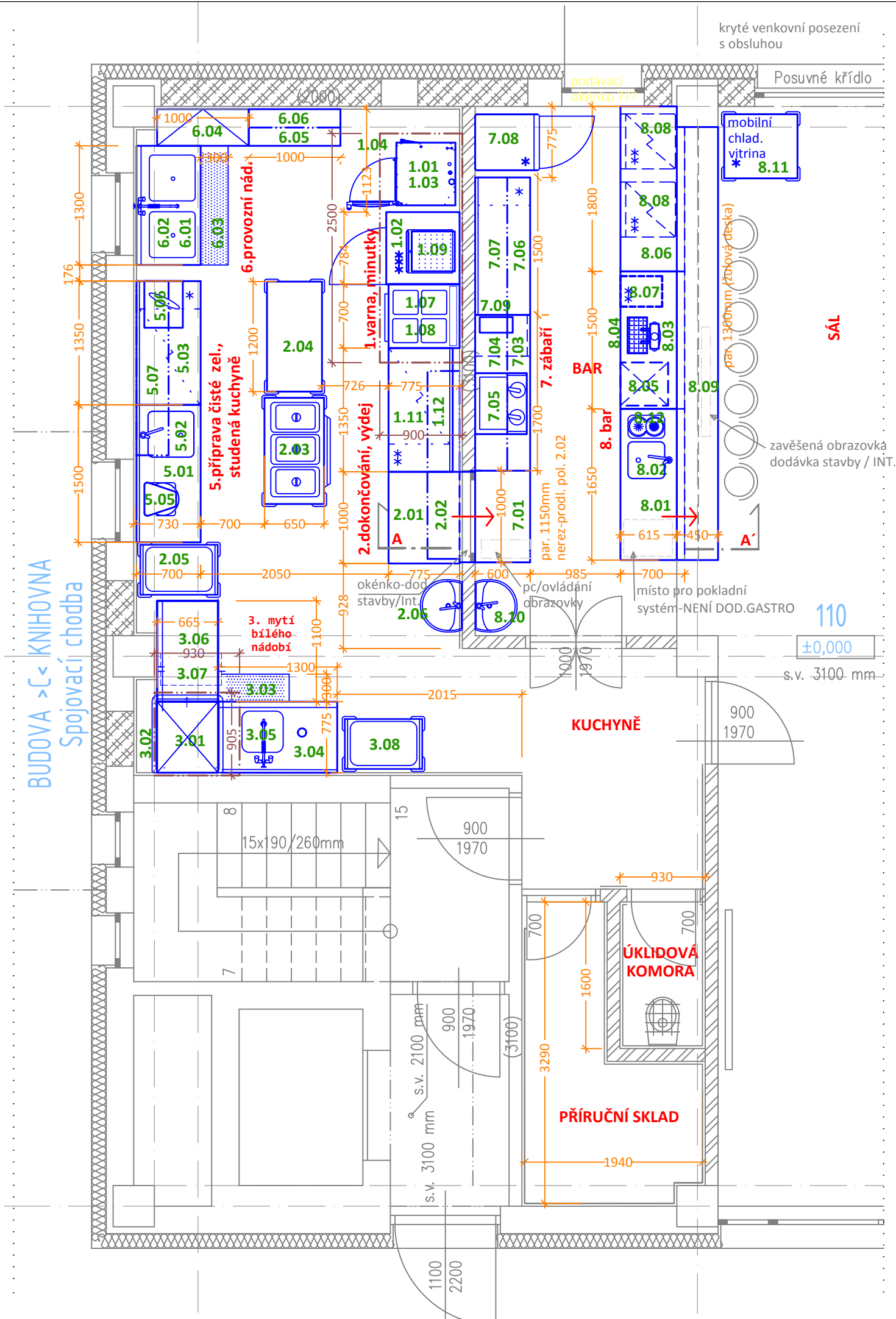
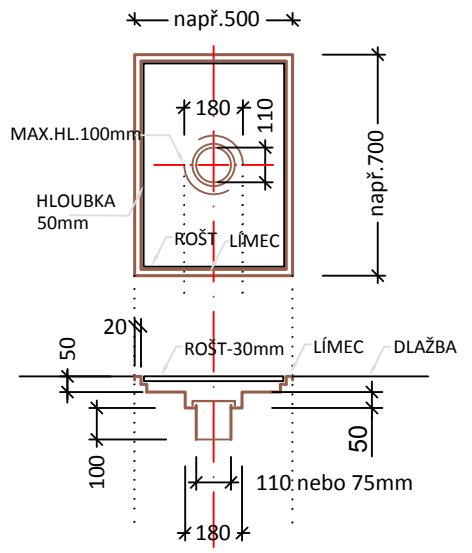
8. BAR

8.01	STŮL S DVĚMA DŘEZY
8.02	STOJÁNKOVÁ BATERIE
8.03	STŮL PRO VÝČEP
8.04	VÝČEPNÍ ZAŘÍZENÍ, KOMPRESOR, VODNÍ CHLADIČ...
8.05	MYČKA SKLA
8.06	NEREZOVÝ STŮL
8.07	VÝROBNÍK LEDU
8.08	MRAZIČKA PODSTOLOVÁ
8.09	BAROVÝ PULT – ŽULA
8.10	UMYVADLO
8.11	CHLADICÍ VITRINA, PULTOVÁ
8.12	SPULBOY DO DŘEZU
8.13	BAROVÝ MIXÉR

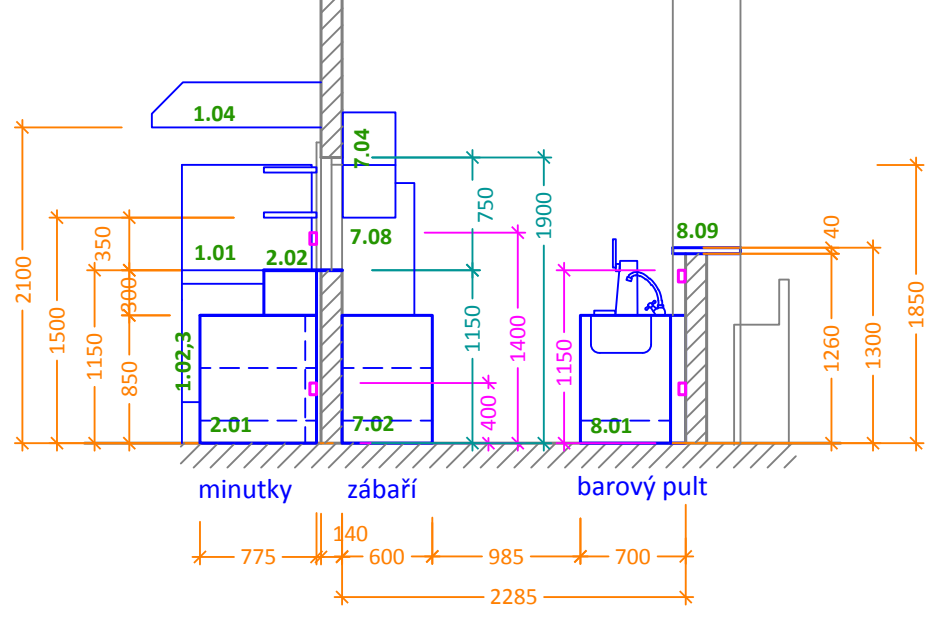
OBECNÝ NÁKRES VPUSTI (SPODNÍ VÝVOD) SE ZÁPACH. UZÁVĚROU, POCHŮZÍM ROŠTEM V RÁMU 500x700mm, NEREZ - DODÁVKA GASTRO

* (SOUČÁSTÍ DODÁVKY JE I PŘECHODOVÝ DÍL PRO PŘIPOJENÍ IZOLACE)

* MÍRNÉ SPÁDOVÁNÍ KE VPUSTI (BÝVÁ UPROSTŘED).



ŘEZ A - A'



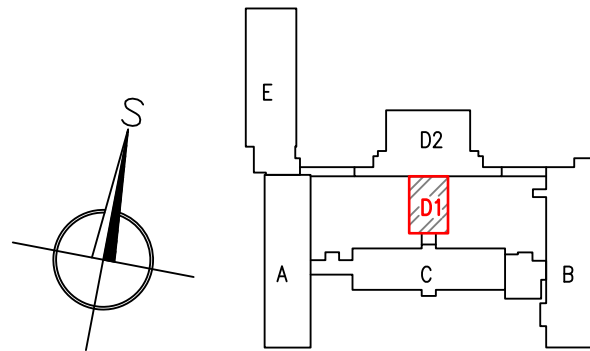
* PŘED REALIZACÍ DOPORUČUJEME PŘIPOJOVACÍ MÍSTA KONZULTOVAT S DODAVATELSKOU FIRMOU GASTROTECHNOLOGIE

* PŘED VÝROBOU VŠECH NEREZOVÝCH PRVKŮ JE TŘEBA PROVÉST ZAMĚŘENÍ SKUTEČNÝCH ROZMĚRŮ NA STAVBĚ

* ZAŘÍZENÍ, KTERÉ NENÍ VE VÝKRESECH GASTROTECHNOLOGIE OZNAČENO POLOŽKOU, JE DODÁVKOU STAVBY NEBO ZDRAVOTECHNIKY

* NEDÍLNOU SOUČÁSTÍ DOKUMENTACE JE TABULKA BILANCÍ, TECHNICKÁ SPECIFIKACE + TECHNICKÁ ZPRÁVA

* POCHŮZÍ VPUSTI S ROŠTY, BATERIE U DŘEZŮ a NEREZ UMYVADEL JSOU DODÁVKOU GASTRO.



±0,000 = 231,40 m.n.m. (DLE PŮVODNÍ PD)

DOKUMENTACE PRO PROVÁDĚNÍ STAVBY			Projektant stavby:	
Nositel úkolu	Projektant. profese	Vypracoval	 DoF-PROJEKTS, s.r.o. Hornopolská 131/12 702 00 Ostrava – Moravská Ostrava tel: 605 297 445 tel: 605 297 446 dvorsky@dof-projekt.cz lencova@dof-projekt.cz	
ING. DVORSKÝ VĚZSLAV	KAMILA DRASTICHOVÁ	KAMILA DRASTICHOVÁ		
Investor stavby:	Slezská univerzita v Opavě, Na Rybníčku 626/1, 74601 Opava			
Místo stavby:	ul. Na Vyhliďce 1079/1, 735 06, Karviná, k.ú. Karviná			
Název zakázky: PROJEKT REKONSTRUKCE OBJEKTŮ D1, D2 a SPOJOVACÍHO KORIDORU V AREÁLU NA VYHLÍDCE 1079/1, KARVINA SO – profese: SO 02 - STAVEBNÍ OBJEKT "D1" D02-1000 Zařízení gastrotechnologie			Datum	LISTOPAD 2017
Výkres: PŮDORYS - PROFESNÍ CENTRUM ROZMÍSTĚNÍ TECHNOLOGIE GASTRO			Č. zakázky	064/17
			Měřítko	1 : 50
			Č. výkresu	Paré č.
			D02-	
			1002	